

Қазақстан Республикасы Әділет министрлігі тіркеу қызметі комитетінің  
"Оңтүстік Қазақстан облысы бойынша жылжымайтын  
мүлік жөніндегі орталығы" РМҚК

ҚАЗАҚСТАН РЕСПУБЛИКАСЫ

ТЕХНИКАЛЫҚ ТҮГЕНДЕУ ІС ҚАҒАЗЫ № 04-52842

Кадастрлық  
Кадастровый

№ 19:307:038:2384

Облысы  
Область

О.Ж.О.

Қала, ауданы  
Город, район

Түркістан

Мекен жайы  
Адрес

Шұран ауылы н/з

" 02 "

11

2011 ж./г.

КАЗАХСТАН РЕСПУБЛИКАСЫ ӘДІЛЕТ  
МИНИСТРЛІГІ ТІРКЕУ ҚЫЗМЕТІ ЖӘНЕ  
ҚҰҚЫҚТЫҚ КӨМЕК КӨРСЕТУ  
КОМИТЕТІНІҢ "ОҢТҮСТІК КАЗАХСТАН  
ОБЛАСТЫ БОЙЫНША ЖЫЛЖЫМАЙТЫН  
МҮЛІК ЖӨНІНДЕГІ ОРТАЛЫҒЫ" РМҚК



РГКП "ЦЕНТР ПО НЕДВИЖИМОСТИ ПО  
ЮЖНО-КАЗАХСТАНСКОЙ ОБЛАСТИ"  
КОМИТЕТА РЕГИСТРАЦИОННОЙ  
СЛУЖБЫ И ОКАЗАНИЯ ПРАВОВОЙ  
ПОМОЩИ МИНИСТЕРСТВА ЮСТИЦИИ  
РЕСПУБЛИКИ КАЗАХСТАН

Тіркелетін жылжымайтын мүлік объектісіне  
(көппәтерлі тұрғын үйлер, офистар, өндірістік, сауда объектілері және т.б.)  
**ТЕХНИКАЛЫҚ ТӨЛКҰЖАТ (Н-2) / ТЕХНИЧЕСКИЙ ПАСПОРТ (Ф-2)**  
на регистрируемые объекты недвижимости  
(многоквартирные жилые дома, офисы, промышленные, торговые объекты и т.п.)

1. Қазақстан Республикасы Республика Казахстан	
2. Облысы Область	Оңтүстік Қазақстан
3. Ауданы Район	
4. Қала (кенті, елді мекені) Город (поселок, населенный пункт)	Түркістан
5. Қаладағы аудан Район в городе	
6. Мекен-жайы Адрес	Туран ауылы, н/з
7. Кадастрлық нөмір Кадастровый номер	19-307-038-2384
8. Түпнұсқа нөмір Инвентарный номер	.04-52842
Қордың саны Категория фонда	2102

**ЖАЛПЫ МӘЛІМЕТТЕР / ОБЩИЕ СВЕДЕНИЯ**

1. Сериксы, жобаның түрі Серия, тип проекта	A	8. Негізгі емес жайдың ауданы Площадь не полезных пом-ий	303,6
2. Қабат саны Число этажей	2	9. Пәтер саны Число квартир	1
3. Құрылыс ауданы Площадь застройки	754	10. Үй-жайлар, бөлмелер саны Число помещений, комнат	75
4. Ғимараттың ауқымы Объем здания	5730	11. Қабырға материалы Материал стен	күйген кірпіш
5. Жалпы аланы Общая площадь	1265,7	12. Салынған жылы Год постройки	2011
6. Балкон, жаппа балкон аланы Площадь балкона, лоджии ж.б.		13. Табиғи тозу Физический износ	
7. Негізгі ауданы Плоская площадь	962,1		

Төлкұжат  
Паспорт составлен по состоянию на

02.11.2011

ж. жағдайы бойынша жасалған  
г.

Басқарушы

Жайсанбаев Н К

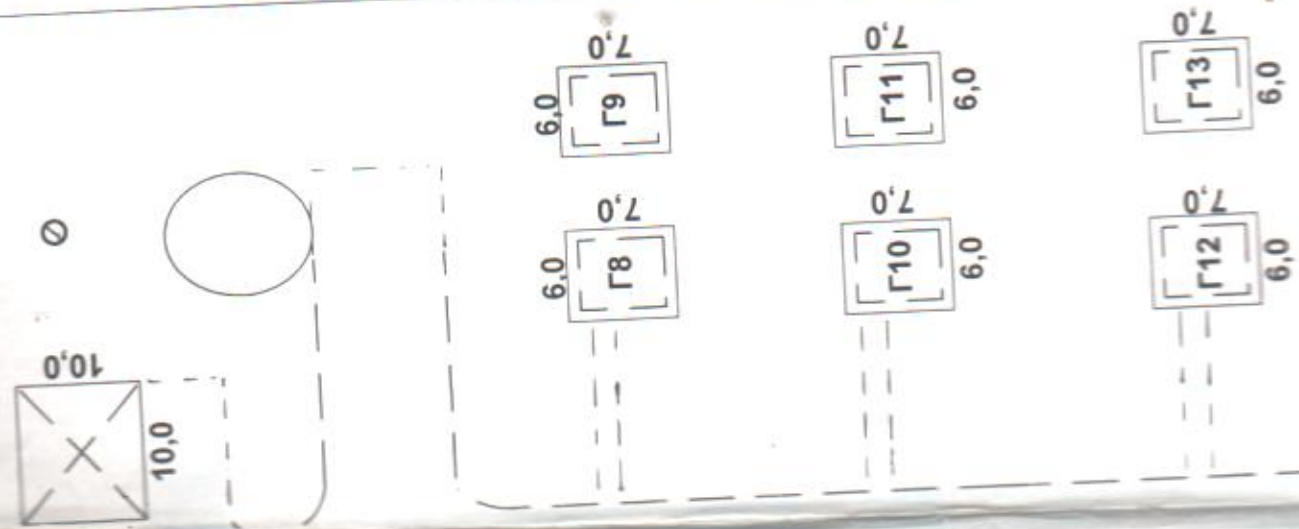
М.О.Ә





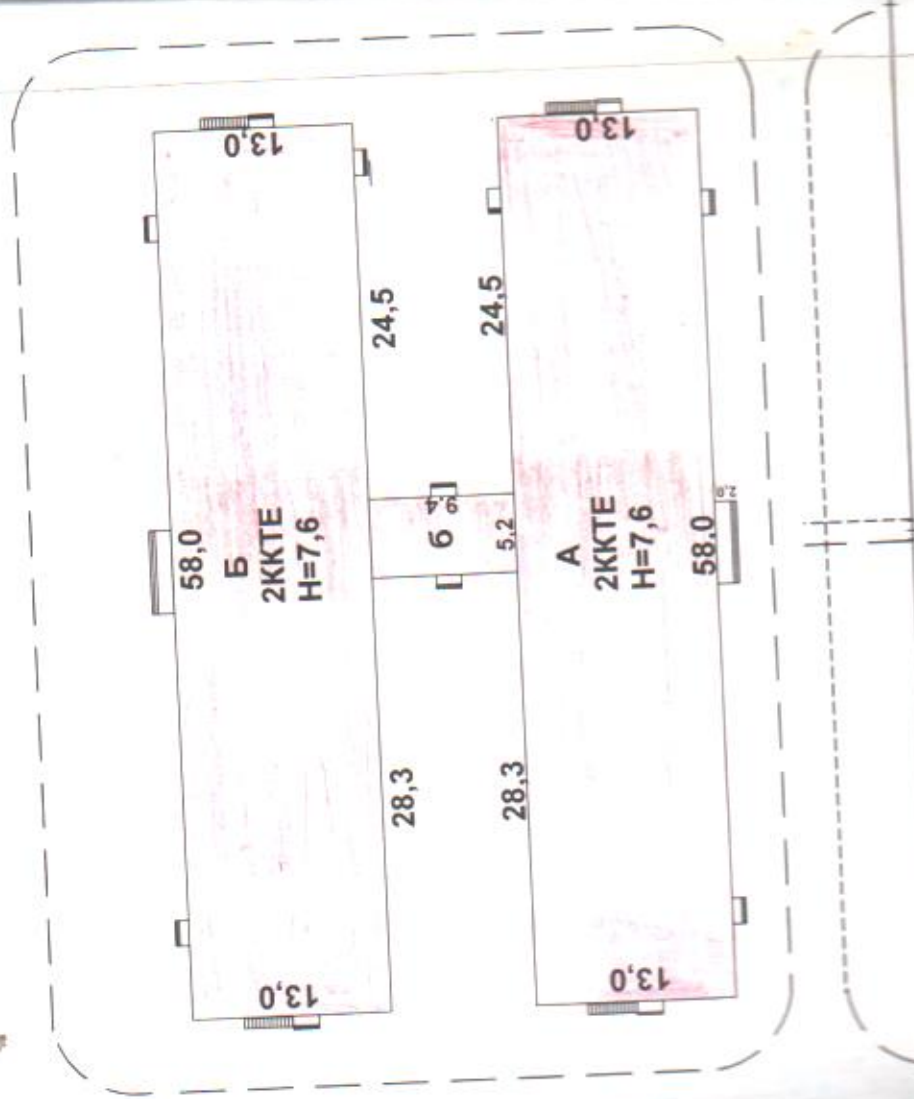
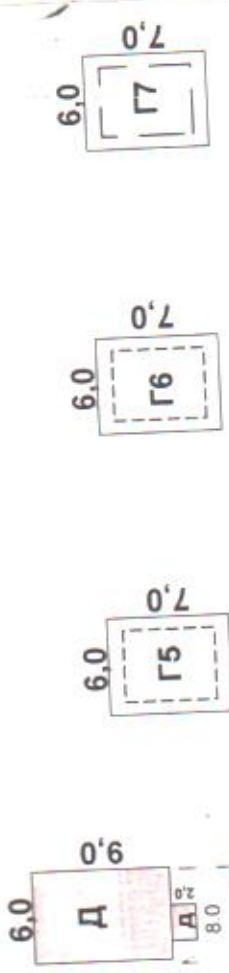
корші жер телімі

80,0



корші жер телімі

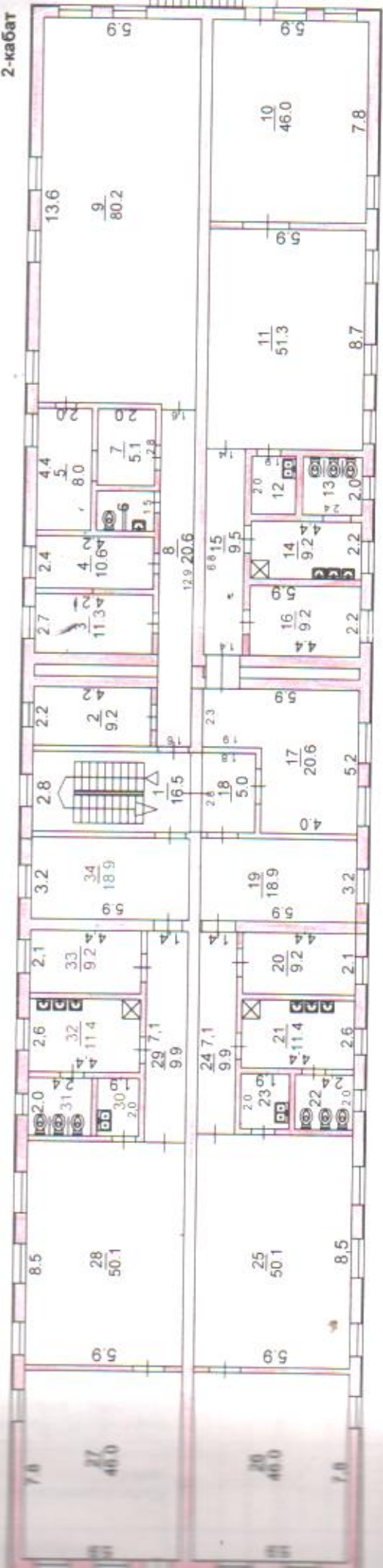
150,0



150,0

коше

2-кабат



Литер "А"

КР	ОКО бойынша жылжымайтын мүлік жоніндегі орталық РМКК Туркистан Ф-лы	Туғандау №04-52842
Парак №	Литер "А" курылысынын 2 кабаты бойынша жослары, Туркистан к-сы Туран ауылы, №3	Ауқымы 1.200
Куні	тегі, аты, аkesнiн аты	
02		
11	Орындаушы Абуов К С	
2011	Тексерген Жайсанбаев Н К	



Құрылыс және қоныстану объектілерінің техникалық сипаттамалары мен құрамын анықтайтын құжаттардың тізімі.

Ішкі өлшем бойынша аумағы (шаршы метрмен)

Қабат (позитивті бастап мезанненің деңгейі)	Құрылыс хоспары бойынша бөлменің нөмірі	Құрылыстың бөліктерін белгілеу, тұрғын бөлме, көңсе бөлмесі, сынып бөлмесі, ауржана палатабы, асбөлме, кіреберіс, дәліз, ванна, дүкен, қойма бөлмесі және т.б.	Оның ішінде:										Қосалқы алаң	0.5 - коэффициентті лоджия мен терасалар	0.3 - коэффициентті балкандар	
			Жалпы аяны	кеңсе түріндегі мекемеге арналған	негізгі аяны	мектеп бөлмелеріне арналған	өзге оқу-ғылыми мекемелерге арналған	мәдени - ағартушылық мекемелерге арналған	өндіріс-санитарлық мекемелерге арналған	сауда бөлмелеріне арналған	қойма бөлмелеріне арналған	өндірістік кәсіпорындарға арналған				ғараждарға арналған
I	23	жұмыс бөлмесі	7,6		7,6											
	24	жуыну бөлмесі	1,8												1,8	
	25	санитарлық торап	7,4												7,4	
	26	ас дайындау бөлмесі	29,5		29,5											
	27	дайындау бөлмесі	16,0		16,0											
	28	ыдыс жуу бөлмесі	7,2		7,2											
	29	қоймалық бөлме	8,1		8,1											
	30	қоймалық бөлме	4,2		4,2											
	31	дәліз	9,5		9,5										9,5	
	32	қоймалық бөлме	5,8		5,8											
	33	қоймалық бөлме	9,8		9,8											
	34	тынығу бөлмесі	44,8		44,8											
	35	ойын бөлмесі	50,2		50,2											
	36	дәліз	6,3		6,3										6,3	
	37	буфет	3,6		3,6											
	38	санитарлық торап	4,8												4,8	
	39	санитарлық торап	9,7												9,7	
	40	жұмыс бөлмесі	17,1		17,1											
	41	тамбур	3,4												3,4	
	400 А	<b>Барлығы; I-қабаты</b>	629,9		456,5										173,4	

*А.А.А.*

орындаған, Абуов К С

тексерген; Жайсаңбаев Н



Төз. - барлық құрылыс жұмыстарының  
 техникалық жобасына  
 сәйкес және оның  
 құрылыс және пайдалану  
 ережелеріне сәйкес

Ішкі өлшем бойынша аумағы (шаршы метрмен)

Құрылыс нысаны бойынша бөлменің атауы және т.б.	оның ішінде:											
	Жалпы алаңы	көне түріден мекеме арналған	негізгі алаңы	мектеп бөлмелеріне арналған	өзге оқу-ғылыми мекемелерге арналған	мадени - ағартушылық мекемелерге арналған	өндіріс-санитарлық мекемелерге арналған	сауда бөлмелеріне арналған	қойма бөлмелеріне арналған	өндірістік кәсіпорындарға арналған	тарихи ескерткічтерге арналған	қосалқы алаң
1	16,5										16,5	
2	9,2		9,2									
3	11,3		11,3									
4	10,6		10,6									
5	8,0		8,0									
6	2,7										2,7	
7	5,2										5,2	
8	20,6										20,6	
9	80,2		80,2									
10	46,0		46,0									
11	51,3		51,3									
12	3,6		3,6									
13	4,8										4,8	
14	9,7										9,7	
15	9,5										9,5	
16	9,2											
17	20,6		20,6									
18	5,0		5,0								5,0	
19	18,9		18,9									
20	9,2		9,2									
21	11,4										11,4	
22	8,8										8,8	

*Chayir*

орындаған: Абуов К С

тексерген: Жайсаибаев Н

Ішкі өлшем бойынша аумағы (шаршы метрмен)

Қабат (орталанған бастан мезгіліне дейін)	Құрылыс жоспары бойынша бөлменің саны мен аумағы (шаршы метрмен)	Оның ішінде:										Қосалқы алаң	0,5 - коэффициентті поджики мен терасалар	
		Жалпы алаңы	Кенсе түріндегі мекемеге арналған	Негізгі алаңы	Мектеп бөлмелеріне арналған	Өзге оқу-ғылыми мекемелерге арналған	Мәдени - ағартушылық мекемелерге арналған	Әмдік-санитарлық мекемелерге арналған	Сауда бөлмелеріне арналған	Қойма бөлмелеріне арналған	Өндірістік кәсіпорындарға арналған			Тараждарға арналған
2	Құрылыс жоспары бойынша бөлменің саны мен аумағы (шаршы метрмен)	3,6	3,6	3,6									9,9	
23	буфет	9,9		9,9										
24	дәліз	50,1		50,1										
25	ойын бөлмесі	46,0		46,0										
26	тынығу бөлмесі	46,0		46,0										
27	тынығу бөлмесі	50,1		50,1										
28	ойын бөлмесі	9,9		9,9										
29	дәліз	3,6		3,6										
30	буфет	4,8		4,8										
31	санитарлық торап	11,4		11,4										
32	санитарлық торап	9,2		9,2										
33	жұмыс бөлмесі	18,9		18,9										
34	киім ауыстыру бөлмесі													
	Барлығы; 2-кабаты	635,8		505,6										130,2
100%	Барлығы; 1+2-кабаты	1265,7		962,1										303,6

орындаған; Абуов К С  
 (қолжазба)

тексерген; Жайсанбаев Н

**КОНСТРУКТИВТІК ЭЛЕМЕНТТЕРДІҢ ЖӘНЕ ИНЖЕНЕРЛІК ҚҰРАЛ-ЖАБДЫҚТАРДЫҢ ТЕХНИКАЛЫҚ СИПАТТАМАСЫ**  
**ТЕХНИЧЕСКОЕ ОПИСАНИЕ КОНСТРУКТИВНЫХ ЭЛЕМЕНТОВ И ИНЖЕНЕРНОГО ОБОРУДОВАНИЯ**

1. Конструктивтік элементтердің атауы Наименование конструктивных элементов		2	3. Конструктивтік элементтердің сипаттамасы (материал, әрленуі және т.б.) Описание конструктивных элементов (материал, отделка и т.д.)	4. Техникалық жағдайы (отыруы, шіруі, жарылуы және т.б.) Техническое состояние (осадка, гниль, трещины и т.д.)	5. Тозу % Износ %	6. Ағымдағы өзгерістер / Текущие изменения	
1.1. Ғимарат			бетон	жақсы			
1.2. Сыртқы және ішкі трапты қабырғалары наружные и внутренние капитальные стены			күйген кірпіш	жақсы			
1.3. Қабаттар арасындағы пердегілер			күйген кірпіш	жақсы			
1.4. Қабаттар арасындағы пердегілер	шығырлық черданное		т б плита	жақсы			
	қабаттаралық междустажное		т б плита	жақсы			
1.5. Темір черепица			темір черепица	жақсы			
1.6. Кафель	1-ші қабаттың 1-го этажа		кафель	жақсы			
	кейесі қабаттардың последующих этажей		кафель	жақсы			
1.7. Ойықтар Проводы	терезелер окна		пластик	жақсы			
	есіктер двери		ағаш	жақсы			
1.8. Ғимарат арасындағы Сарапшылық работы	іші внутренние		күрделі сылақ	жақсы			
	сыртқы наружные		керамика	жақсы			
1.9. Ғимаратпен байланыстырылған Түрліше жұмыстар			бар	жақсы			
1.10. Сымдармен электр жеткізу			бар	жақсы			
1.11. Канализация / Санитария			бар	жақсы			
1.12. Электрмен қамтамасыз ету Электроснабжение			бар	жақсы			
1.13. Ғимараттың Түрліше жұмыстары	тегі / пенное						
	тегі / пенное газовой						
	ЖЭС-ден / от ТЭЦ						
	ЖЭС-ден / от АГВ						
	тегі / пенное газовой	газбен на газе					
	тегі / пенное газовой	қатты отын мен на твер-дом топливе	бар	жақсы			
	тегі / пенное газовой	газбен на газе					
	тегі / пенное газовой	қатты отын мен на твер-дом топливе					
	1.14. Ғимараттың арасындағы Сарапшылық работы						

1. Қабаттық жоспарлар  
Позтажные планы
2. Қабаттық жоспарларға экспликация  
Экспликация к поэтажным планам
3. Басқашы белгілері:

**ЖЕР УЧАКЕСІНІҢ ЭКСПЛИКАЦИЯСЫ, М2 / ЭКСПЛИКАЦИЯ ЗЕМЕЛЬНОГО УЧАСТКА, М2**

Жер кесіп беру құжаттары бойынша По закладочному документу	Нақты қолданылғаны бойынша По фактическому использованию	Құрылысы бар алаң / Застроенная площадь				Салынбаған алаң / Незастроенная площадь		
		Барлығы Всего	Негізгі құрылымдар Под основными строениями	Берік құрылымдар мен гимараттар Под прочими постройками и сооружениями	Асфальттік жабын Асфальтовые покрытия	Басқадар жабындар Прочие замощения	Топырақ Грунт	
1	2	3	4	5	6	7	8	
1,2 кв	12 000,00	2 198	1 677	620,5	1370	8 432,00	0	

Барлығы Всего	Спорттық Спортивные	Қалалар Дачные	Шаруашылық Козарственные	Барлығы Всего	Салынбаған алаң / Незастроенная площадь		Жалпы көлемдер / Общие наложения		Бау-бақша Огород	Басқалары Прочие
					Аумағы / м² Площадь в кв. метрах	Аумағы / м² Площадь в кв. метрах	Жалпы бағы Площадь в кв. метрах	Түп өлшеуімен және қалыңдығымен		
0	10	11	12	10	14	10	10	17	10	

Негізгі және қызметтік құрылымдардың суық жалпақ жап, жерге, аулалық гимараттар, жабдықталған қолдану оры мен сипаттамасы / Назначение и характеристика основных и служебных строений, колодцев, подземных сооружений, сооружений содержания, замощения

Жолаушылар и өнер- дестер идею	Қолданылу Назначение	Аумағы, м² (инженер, м²)	Қоғам, м² (инженер, м²)	Түсі, % Материал, %	Құрылыс материалы и технология	Құрылыс жағдайы и технология	Құрылыс жағдайы и технология	Құрылыс жағдайы и технология	Құрылыс жағдайы и технология	Құрылыс жағдайы и технология
A	Гимарат	764	0 710	0	бетон	күйдірілген кірпіш	төгіс	бетон	бетон	бетон
B	Гимарат	764	6 730	0	бетон	күйдірілген кірпіш	төгіс	бетон	бетон	бетон
0	Қос-ша құрылым	40,9	150	0	бетон	күйдірілген кірпіш	төгіс	бетон	бетон	бетон
Г1	Әлеуметтік	14	32	0	бетон	күйдірілген кірпіш	төгіс	бетон	бетон	бетон
Г2	Құрылым	42		0	бетон	күйдірілген кірпіш	төгіс	бетон	бетон	бетон
Г3	Құрылым	42		0	бетон	күйдірілген кірпіш	төгіс	бетон	бетон	бетон
Г4	Құрылым	42		0	бетон	күйдірілген кірпіш	төгіс	бетон	бетон	бетон
Г5	Құрылым	42		0	бетон	күйдірілген кірпіш	төгіс	бетон	бетон	бетон
Г6	Құрылым	42		0	бетон	күйдірілген кірпіш	төгіс	бетон	бетон	бетон
Г7	Құрылым	42		0	бетон	күйдірілген кірпіш	төгіс	бетон	бетон	бетон

Құрылыс бар алаң / Застроенная площадь: 2 198 м²  
 Салынбаған алаң / Незастроенная площадь: 8 432,00 м²  
 Жалпы көлемдер / Общие наложения: 10 630,00 м²  
 Аумағы / м²: 14 м² (бетон), 32 м² (бетон), 150 м² (бетон), 42 м² (бетон), 42 м² (бетон), 42 м² (бетон), 42 м² (бетон), 42 м² (бетон), 42 м² (бетон), 42 м² (бетон), 42 м² (бетон)

Ауыл К. С.  
 Т. А. В. қолы / Ф. И. О. подпись

Жақсандыбаев Н. К.  
 Т. А. В. қолы / Ф. И. О. подпись

**КОНСТРУКТИВТІК ЭЛЕМЕНТТЕРДІҢ ЖӘНЕ ИНЖЕНЕРЛІК ҚҰРАЛ-ЖАБДЫҚТАРДЫҢ ТЕХНИКАЛЫҚ СИПАТТАМАСЫ**  
**ТЕХНИЧЕСКОЕ ОПИСАНИЕ КОНСТРУКТИВНЫХ ЭЛЕМЕНТОВ И ИНЖЕНЕРНОГО ОБОРУДОВАНИЯ**

Конструктивтік элементтердің атауы Наименование конструктивных элементов		Конструктивтік элементтердің сипаттамасы (материал, өрленуі және т.б.) Описание конструктивных элементов (материал, отделка и т.д.)	Техникалық жағдайы (отыруы, шіруі, жарылуы және т.б.) Техническое состояние (осадка, гниль, трещины и т.д.)	Тоғу % Износ %	Ағымдағы өзгерістер / Текущие изменения
2		3	4	5	6
1. Сипаты Описание		бетон	жақсы		
2. Үлгі және сыртқы тракті қабырғалары наружные и внутренние капитальные стены		күйген кірпіш	жақсы		
3. Ішкі қабырға перегородки		күйген кірпіш	жақсы		
4. Қабаттың Перекрытие	кафельное	т б плита	жақсы		
	қабатаралық междустажное	т б плита	жақсы		
5. Үлгі және сипаты Описание		темір черепица	жақсы		
6. Сипаты Описание	1-ші қабаттың 1-го этажа	кафель	жақсы		
	алласы қабаттардың последующих этажей	кафель	жақсы		
7. Сипаты Описание	терезелер окна	пластик	жақсы		
	есіктер двери	ағаш	жақсы		
8. Үлгі және сипаты Описание работ	ішкі внутренние	күрделі сылақ	жақсы		
	сыртқы наружные	керамика	жақсы		
9. Үлгі және сипаты Описание работ		бар	жақсы		
10. Сипаты Описание		бар	жақсы		
11. Сипаты Описание		бар	жақсы		
12. Сипаты Описание		бар	жақсы		
13. Үлгі және сипаты Описание	жылтырланған				
	жылтырланған газвое				
	ЖЭС-нен от ТЭЦ				
	ЖЭС-ден от АГВ				
14. Үлгі және сипаты Описание работ	газбен на газе				
	қатты отын мен на твер-дом топливе	бар	жақсы		
15. Үлгі және сипаты Описание работ	газбен на газе				
	қатты отын мен на твер-дом топливе				
16. Үлгі және сипаты Описание работ					

1. Қабаттық жоспарлар  
Полные планы
2. Қабаттық жоспарларға экспликация  
Эспликация к поэтажным планам
3. Бағамдау беттері

ЖЕР ҰЧАСҚЕСІНІҢ ЭКСПЛИКАЦИЯСЫ. М2 / ЭКСПЛИКАЦИЯ ЗЕМЛИЩА

**ЖЕР УЧАСКЕСІНІН ЭКСПЛИКАЦИЯСЫ, М2 / ЭКСПЛИКАЦИЯ ЗЕМЕЛЬНОГО УЧАСТКА, М2**

Жер кесіп беру құжаттары бойынша По землеуводным документам	Нақты қолданылғаны бойынша По фактически используемому	Құрылысы бар аяқ / Застроенная площадь				Салынбаған аяқ / Незастроенная площадь			
		Барлығы Всего	Негізгі құрылымдар Под основными строениями	Басқа құрылымдар мен ғимараттар Под прочими постройками и сооружениями	Асфальттік жабын Асфальтовые покрытия	Басқадай жабындар Прочие замощения	Толырақ Грунт	Толырақ Грунт	Толырақ Грунт
1	2	3	4	5	6	7	8	9	10
1,2 га	12 000,00		1 062	0	0	2 662,90			

Салынбаған аяқ / Незастроенная площадь

Жабдықталған аяқтар / Оборудованная площадь	Жақыл көшеттер / Зелёные насаждения				Жақыл көшеттер / Зелёные насаждения				
	Спорттық Спортинженер	Балалар Дегенге	Шаруашылық Қолмәнерлік	Барлығы Всего	Ағашты гүлдір Гazon с деревьями	Жапыр бағы Плодовый сад	Гүл өлген газон Газоны, цветочные клумбы	Бау-бақша Огород	Басқалары Прочие
Барлығы Всего	10	11	12	13	14	15	16	17	18
0									

**Негізгі және қызметтік құрылымдардың, суық жаппаржай, жергөле, аулалық ғимараттар, жабындардың қолдану орны мен сипаттамасы / Назначение и характеристика основных и служебных строений, холодных пристроек, подвалов, дворовых сооружений, замощений**

Жоюлардың нысан атауы по плану	Қолданылу орны Назначение	Ауданы, м2 Площадь, м2	Көлемі, м3 Объем, м3	Тоғу, % Износ, %	Конструктивтік элементтердің сипаттамасы / Описание конструктивных элементов												
					Іргетас фундамент	Қабырға және ара қабырғалар стенов и перегородки	Аражабын перекрýтки	Шатыр қровли	өден полы	ойықтар проемы							
I	2	3	4	5	6	7	8	9	10	11							
В	Сарай	66	198		бетон	күйген кірпіш	ағаш	профнастил	цемент	ағаш							
Д	Қазандық	54	135		бетон	күйген кірпіш	Т б палита	қарақатас	цемент	ағаш							
А	Қос-ша құрылым	2,5	6,8		бетон	күйген кірпіш	ағаш	профнастил	цемент								
В8	Құрылым	42			бетон	күйген кірпіш	ағаш	профнастил	цемент								
В9	Құрылым	42			бетон	күйген кірпіш	ағаш	профнастил	цемент								
Г10	Құрылым	42			бетон	күйген кірпіш	ағаш	профнастил	цемент								
Г11	Құрылым	42			бетон	күйген кірпіш	ағаш	профнастил	цемент								
Г12	Құрылым	42			бетон	күйген кірпіш	ағаш	профнастил	цемент								
Г13	Құрылым	42			бетон	күйген кірпіш	ағаш	профнастил	цемент								
І	Бассейн	7,7	4,6		бетон	бетон			цемент								
ІІ	Қоршау																
ІІІ	Қақпа																

Орындаған маман Абуов К.С. Жақсанбаев Н.К.  
 Выполнивший специалист Абуов К.С. Управляющий

ҚАЗАҚСТАН РЕСПУБЛИКАСЫ ӘДІЛЕТ  
 МИНИСТРЛІГІ ТІРКЕУ ҚЫЗМЕТІ ЖӘНЕ  
 ҚАҰҚЫҚТЫҚ КӨМЕК КӨРСЕТУ  
 КОМИТЕТІНІҢ "ОҢТҮСТІК ҚАЗАҚСТАН  
 ОБЛАСТЫ БОЙЫНША ЖЫЛЖЫМАЙТЫН  
 МҮЛІК ЖӨНІНДЕГІ ОРТАЛЫҒЫ" РМҚК



РГКП "ЦЕНТР ПО НЕДВИЖИМОСТИ ПО  
 ЮЖНО-КАЗАХСТАНСКОЙ ОБЛАСТИ"  
 КОМИТЕТА РЕГИСТРАЦИОННОЙ  
 СЛУЖБЫ И ОКАЗАНИЯ ПРАВОВОЙ  
 ПОМОЩИ МИНИСТЕРСТВА ЮСТИЦИИ  
 РЕСПУБЛИКИ КАЗАХСТАН

Тіркелетін жылжымайтын мүлік объектісіне  
 (көппәтерлі тұрғын үйлер, офистер, өндірістік, сауда объектілері және т.б.)  
**ТЕХНИКАЛЫҚ ТӨЛҚҰЖАТ (Н-2) / ТЕХНИЧЕСКИЙ ПАСПОРТ (Ф-2)**  
 на регистрируемые объекты недвижимости  
 (многоквартирные жилые дома, офисы, промышленные, торговые объекты и т.п.)

1. Қазақстан Республикасы	
Республика Казахстан	
2. Область	Оңтүстік Қазақстан
3. Аудан	
4. Қала (кенті, елді мекені)	
Город (поселок, населенный пункт)	Түркістан
5. Қалалық аудан	
Район в городе	
6. Мекен-жайы	Туран ауылы, н/з
Код	
7. Кадастрлық нөмір	19-307-038-2384
Кадастровый номер	
8. Тұрғындар нөмірі	.04-52842
Инвентарный номер	
Қосымша сандық	
Кадастрлық фонд	2102

**ЖАЛПЫ МӘЛІМЕТТЕР / ОБЩИЕ СВЕДЕНИЯ**

1. Сипаты, жобаның түрі	Б,б	8. Негізгі емес жайдың ауданы Площадь не полезных пом-ий	359
Семіз, тип проекта		9. Пәтер саны Число квартир	2
2. Қабат саны	2	10. Үй-жайлар, бөлмелер саны Число помещений, комнат	83
Число этажей		11. Қабырға материалы Материал стен	күйген кірпіш
3. Ауданы ауданы	802,9	12. Салынған жылы Год постройки	2011
Площадь застройки		13. Табиғи тозу Физический износ	
4. Инвентарлық құндымы	5886		
Объем здания			
5. Жалпы аяма	1279		
Объем площади			
6. Балкон, жатап балкон аланы			
Площадь балкона, лоджии ж.б.			
7. Жалпы ауданы	920		
Площадь площади			

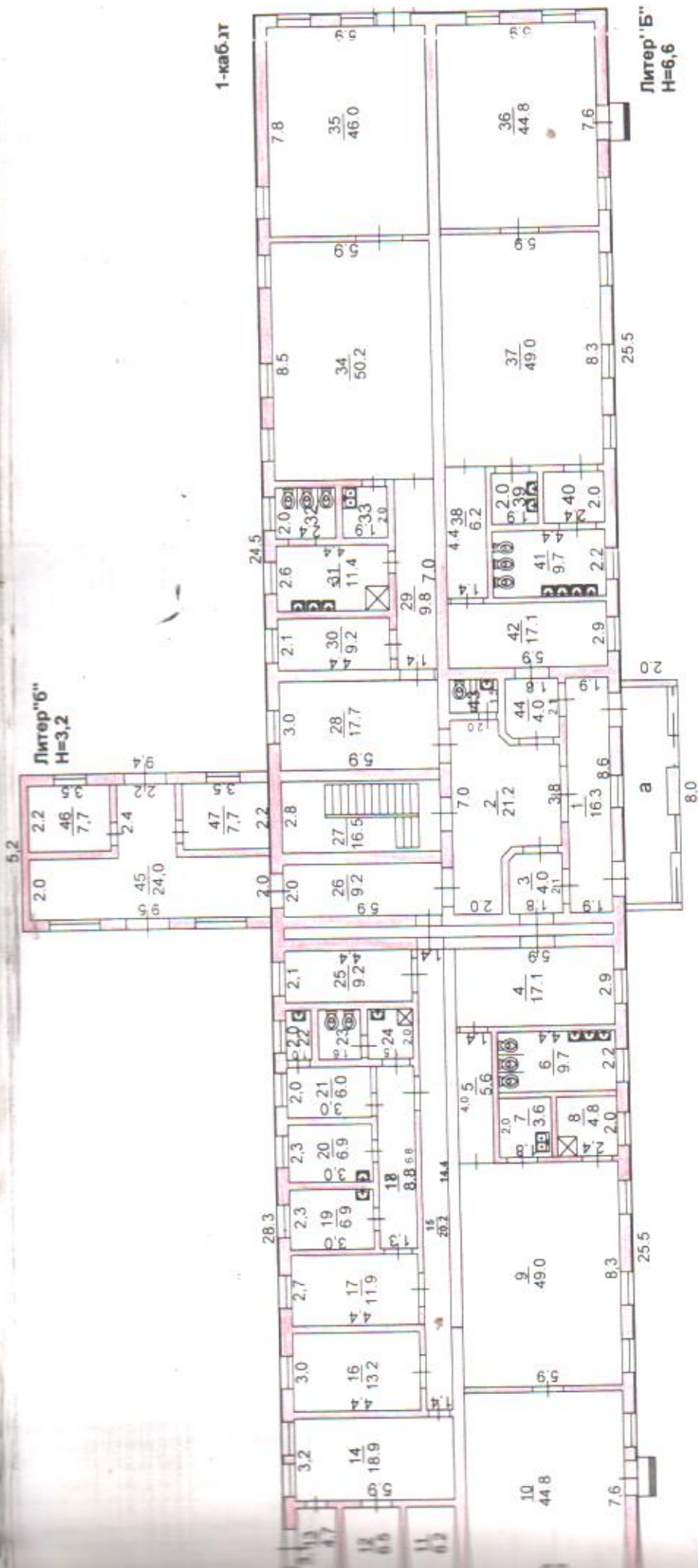
Төлқұжат  
 Паспорт составлен по состоянию на

02.11.2011

Жайсанбаев Н К







КР	ОКО бойынша жылжымайтын мүлік жөніндегі орталық РМҚК Түркістан Ф-лы	Туғандық №04-52841
Парақ №	Литер "Б.б" қурылысының 1 қабаты бойынша жоспары, Түркістан қ-сы Шекті Тілеу Жолдыаяқ қ-с, н/з	Ауымы 1 200
Күнi	тегі, аты, әкесінің аты	
28		
10	Орындаушы Абуов К С	
2011	Тексерген Жайсанбаев Н К	

№	Күршімдердің белгілері мен белгілері, аурулардың белгілері, асбелменің, дәліз кіреберісін және т.б.	Ішкі өлшем бойынша аумағы (шаршы метрмен)										Қосалқы алаң	0,5 - коэффициентті логжия	0,3 - коэффициентті балкондар мен терасалар	Бастапқы өлшемдер мен белгілері	
		Жалпы алаңы	кеңсе түріндегі мекеме арналған	нәзігі алаңы	мектеп бөлмелеріне арналған	әртүрлі мекемелерге арналған	мәдени - әртүрлі мекемелерге арналған	емдік-санитарлық мекемелерге арналған	сауда бөлмелеріне арналған	қойма бөлмелеріне арналған	өндірістік кәсіпорындарға арналған					тарақтарға арналған
1	Күршімдердің белгілері мен белгілері, аурулардың белгілері, асбелменің, дәліз кіреберісін және т.б.	16,3											16,3			
2	Күршімдердің белгілері мен белгілері, аурулардың белгілері, асбелменің, дәліз кіреберісін және т.б.	21,2											21,2			
3	Күршімдердің белгілері мен белгілері, аурулардың белгілері, асбелменің, дәліз кіреберісін және т.б.	4,0											4,0			
4	Күршімдердің белгілері мен белгілері, аурулардың белгілері, асбелменің, дәліз кіреберісін және т.б.	17,1			17,1								17,1			
5	Күршімдердің белгілері мен белгілері, аурулардың белгілері, асбелменің, дәліз кіреберісін және т.б.	5,6											5,6			
6	Күршімдердің белгілері мен белгілері, аурулардың белгілері, асбелменің, дәліз кіреберісін және т.б.	9,7											9,7			
7	Күршімдердің белгілері мен белгілері, аурулардың белгілері, асбелменің, дәліз кіреберісін және т.б.	3,6			3,6								3,6			
8	Күршімдердің белгілері мен белгілері, аурулардың белгілері, асбелменің, дәліз кіреберісін және т.б.	4,8											4,8			
9	Күршімдердің белгілері мен белгілері, аурулардың белгілері, асбелменің, дәліз кіреберісін және т.б.	49,0			49,0								49,0			
10	Күршімдердің белгілері мен белгілері, аурулардың белгілері, асбелменің, дәліз кіреберісін және т.б.	44,8			44,8								44,8			
11	Күршімдердің белгілері мен белгілері, аурулардың белгілері, асбелменің, дәліз кіреберісін және т.б.	6,2			6,2								6,2			
12	Күршімдердің белгілері мен белгілері, аурулардың белгілері, асбелменің, дәліз кіреберісін және т.б.	6,5			6,5								6,5			
13	Күршімдердің белгілері мен белгілері, аурулардың белгілері, асбелменің, дәліз кіреберісін және т.б.	4,7											4,7			
14	Күршімдердің белгілері мен белгілері, аурулардың белгілері, асбелменің, дәліз кіреберісін және т.б.	18,9			18,9								18,9			
15	Күршімдердің белгілері мен белгілері, аурулардың белгілері, асбелменің, дәліз кіреберісін және т.б.	20,2											20,2			
16	Күршімдердің белгілері мен белгілері, аурулардың белгілері, асбелменің, дәліз кіреберісін және т.б.	13,2			13,2								13,2			
17	Күршімдердің белгілері мен белгілері, аурулардың белгілері, асбелменің, дәліз кіреберісін және т.б.	11,9			11,9								11,9			
18	Күршімдердің белгілері мен белгілері, аурулардың белгілері, асбелменің, дәліз кіреберісін және т.б.	8,8											8,8			
19	Күршімдердің белгілері мен белгілері, аурулардың белгілері, асбелменің, дәліз кіреберісін және т.б.	6,9											6,9			
20	Күршімдердің белгілері мен белгілері, аурулардың белгілері, асбелменің, дәліз кіреберісін және т.б.	6,9											6,9			
21	Күршімдердің белгілері мен белгілері, аурулардың белгілері, асбелменің, дәліз кіреберісін және т.б.	6,0											6,0			
22	Күршімдердің белгілері мен белгілері, аурулардың белгілері, асбелменің, дәліз кіреберісін және т.б.	2,0											2,0			
	орындағын: Абуов К															
	тексерген: Жайсанбаев Н															

Handwritten signature in blue ink.

Бастапқы жату жасаған  
нәтижесінде  
көрсеткіштердің өзгерісі - төртінші  
күрделілік деңгейіне  
жетуі

Қазақстан Республикасының Әділеттік Бюросы

Ішкі өлшем бойынша аумағы (шаршы метрмен)

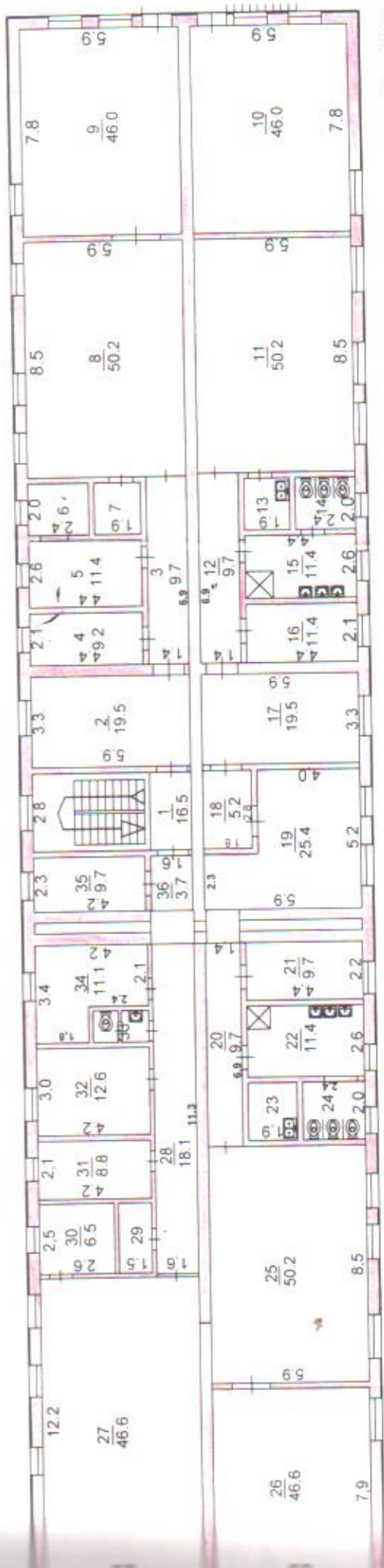
оның ішінде:

Кабат (поэтажи) баспан мекемесінде	Күрделілік жоспары бойынша бөлменің нөмірі	Күрделілік бөліктері белгілеу, тұрғын бөлме, кеңсе бөлмесі, сынып бөлмесі, аурухана палатасы, асбөлме, кіреберіс, дәліз, ванна, дүкен, қойма бөлмесі және т.б.	Жалпы алаңы	кеңсе түріндегі мекемеге арналған	нәсілт алаңы	мектеп бөлмелеріне арналған	әртүрлі оқу-ғылыми мекемелерге арналған	мадени - ағартушылық мекемелерге арналған	емдік-санитарлық мекемелерге арналған	сауда бөлмелерінде арналған	қойма бөлмелеріне арналған	өндірістік кәсіпорындарға арналған	ғараждарға арналған	қосалқы алаң	0.3 - коэффициентті бағалау		0.5 - коэффициентті бағалау	
															мен терасалар	мен терасалар		
1	23	санитарлық торап	3,2											3,2				
	24	санитарлық торап	3,0											3,0				
	25	медициналық бөлме	9,2		9,2									9,2				
	26	дәліз	9,2											16,5				
	27	баспалдақ алаңы	16,5															
	28	кіім ауыстыру бөлмесі	17,7		17,7									9,8				
	29	дәліз	9,8															
	30	жұмыс бөлмесі	9,2		9,2													
	31	санитарлық торап	11,4											11,4				
	32	санитарлық торап	4,8											4,8				
	33	буфет	3,6		3,6													
	34	ойын бөлмесі	50,2		50,2													
	35	тынығу бөлмесі	46		46,0													
	36	тынығу бөлмесі	44,8		44,8													
	37	ойын бөлмесі	49,0		49,0									6,2				
	38	дәліз	6,2															
	39	буфет	3,6		3,6													
	40	санитарлық торап	4,8											4,8				
	41	санитарлық торап	9,7											9,7				
	42	жұмыс бөлмесі	17,1		17,1													
	43	санитарлық торап	2,7															
	44	тамбур	4,0															
	45	дәліз	24,0															
	46	шаруашылық бөлме	7,7															
	47	шаруашылық бөлме	7,7															
		<b>Барлығы: 1-қабаты</b>	<b>663,4</b>		<b>436,5</b>									<b>226,9</b>				

*Абуов*

**К.С. Абуов**

2-кабат



Литер "Б"

КР	ОКО бойынша жылжымайтын мүлік жөніндегі орталық РМҚК Түркістан Ф-лы	Түгендеу №04-52842
Парақ №	Литер "Б" құрылысының 2 қабаты бойынша жоспары, Түркістан қ-сы, Туран ауылы, №3	Ауқымы 1 200
Күнi	тегі, аты, ақесінің аты	
02		
11	Орындаушы Абуов К С	
2011	Тексерген Жайсанбаев Н К	

Кабат (подвалдан бастап мезгилге дейін)	Курлылық жоспары бойынша бөлменің асбестемеліні, дәліз креберісінің және т.б. нөмірі	Құрлылық бөліктерін белгілеу, тұрғын бөлме, кеңсе бөлмесі, сынып бөлмесі, аурухана палатасы, асбөлме, кіреберіс, дәліз, ванна, дүкен, қойма бөлмесі және т.б.	Ішкі өлшем бойынша аумағы (шаршы метрмен)										Бастары алу аймағы немесе аймадағы өзгеше - төрт еңгізген тууының пәузілігі және білімі		
			Жалпы алаңы	кеңсе түріндегі мекемеге арналған	нәзігі алаңы	мектеп бөлмелеріне арналған	әсіге оқу-ғылыми мекемелерге арналған	мәдени - ағартушылық мекемелерге арналған	емдік-санитарлық мекемелерге арналған	сауда бөлмелеріне арналған	қойма бөлмелеріне арналған	өндірістік кәсіпорындарға арналған		гараждарға арналған	қосалқы алаң
2	1	баспалдақ алаңы	16,5										16,5		
	2	киім ауыстыру бөлмесі	19,5		19,5								9,7		
	3	дәліз	9,7		9,2								11,4		
	4	жұмыс бөлмесі	9,2		3,6								4,8		
	5	санитарлық торап	11,4		50,2										
	6	санитарлық торап	4,8		46,0										
	7	буфет	3,6		46,0										
	8	ойын бөлмесі	50,2		50,2										
	9	тынығу бөлмесі	46,0		46,0										
	10	тынығу бөлмесі	46,0		50,2										
	11	ойын бөлмесі	50,2		9,7										
	12	дәліз	9,7		3,6										
	13	буфет	3,6		4,8										
	14	санитарлық торап	4,8		11,4										
	15	санитарлық торап	9,7		19,5										
	16	жұмыс бөлмесі	11,4		25,4										
	17	киім ауыстыру бөлмесі	19,5		9,7										
	18	дәліз	5,2		25,4										
	19	киім ауыстыру бөлмесі	25,4		9,7										
	20	дәліз	9,7		9,7										
	21	жұмыс бөлмесі	9,7		11,4										
	22	санитарлық торап	11,4												
		орындаған; Абуов К													
		тексерген; Жайсанбаев Н													

*(Handwritten signature)*



**КОНСТРУКТИВТІК ЭЛЕМЕНТТЕРДІҢ ЖӘНЕ ИНЖЕНЕРЛІК ҚҰРАЛ-ЖАБДЫҚТАРДЫҢ ТЕХНИКАЛЫҚ СИПАТТАМАСЫ**  
**ТЕХНИЧЕСКОЕ ОПИСАНИЕ КОНСТРУКТИВНЫХ ЭЛЕМЕНТОВ И ИНЖЕНЕРНОГО ОБОРУДОВАНИЯ**

Конструктивтік элементтердің атауы Наименование конструктивных элементов		Конструктивтік элементтердің сипаттамасы (материал, өрленуі және т.б.) Описание конструктивных элементов (материал, отделка и т.д.)	Техникалық жағдайы (отыруы, шіруі, жарылуы және т.б.) Техническое состояние (осадка, гниль, трещины и т.д.)	Тозу % Износ %	Ағымдағы өзгерістер / Текущие изменения	
1	2	3	4	5	6	
1	Тірегісі Фундамент	бетон	жақсы			
2	а) ішкі және сыртқы тұрақты қабырғалары наружные и внутренние капитальные стены	күйген кірпіш	жақсы			
	б) ара қабырға перегородки	күйген кірпіш	жақсы			
3	Аражабын Перекрытия	шатырлық чердачное	т б плита	жақсы		
		қабатаралық междуэтажное	т б плита	жақсы		
4	шатыр кровля	темір черепица	жақсы			
5	Еден Полы	1-ші қабаттың 1-го этажа	кафель	жақсы		
		келесі қабаттардың последующих этажей	кафель	жақсы		
6	Ойықтар Проемы	терезелер окна	пластик	жақсы		
		есіктер двери	ағаш	жақсы		
7	Өрлеу жұмыстары Отделочные работы	ішкі внутренние	күрделі сылақ	жақсы		
		сыртқы наружные	керамика	жақсы		
8	ыстық су мен қамтамасыздырылған Горячее водоснабжение	бар	жақсы			
9	Су құбыры / Водопровод	бар	жақсы			
10	Канализация / Канализация	бар	жақсы			
11	Электрмен жарықтандыру Электроосвещение	бар	жақсы			
12	Жылу Отопление	пешті / печное				
13		газ пешті / печное газовое				
14		ЖЭО-нан / от ТЭЦ				
15		АГВ-дан / от АГВ				
16		жеке жылуқондырғыдан от индивидуальной отопительной установки	газбен на газе			
17			қатты отын мен на твер-дом топливе	бар	жақсы	
18		аудандық қазандығынан от районной котельной	газбен на газе			
19			қатты отын мен на твер-дом топливе			
20		Басқа жұмыстар / Разные работы				

- Қабаттық жоспарлар  
Позэтажные планы
- Қабаттық жоспарларға экспликация  
Экспликация к поэтажным планам
- Ерекше белгілері: \_\_\_\_\_

**ЖЕР УЧАСКЕСІНІҢ ЭКСПЛИКАЦИЯСЫ, М2 / ЭКСПЛИКАЦИЯ ЗЕМЕЛЬНОГО УЧАСТКА, М2**

Жер кесіп беру құжаттары бойынша По земелетвордың документтам	Нақты қолданылғаны бойынша По фактическому использованию	Құрылыс бар алаң / Застроенная площадь				Салынбаған алаң / Незастроенная площадь		
		Барлығы Всего	Негізгі құрылымдар Под основными строениями	Берік құрылымдар мен ғимараттар Под прочими строениями и сооружениями	Асфальттік жабын Асфальтовое покрытие	Басқадай жабындар Прочие замощения	Толырақ Грунт	
1	2	3	4	5	6	7	8	9
1.2 га	12 000.00		1 562			2 662.90		

**Салынбаған алаң / Незастроенная площадь**

Жабдықталған алаңдар / Оборудованные площадки	Барлығы Всего	Барлығы Всего	Жасыл көшеттер / Зелёные насаждения		оның ішінде / в том числе				
			Ағашты гүлзар Газон с деревьями	Жеміс бағы Плодовый сад	Гүл егілген газон Газоны, цветочные клумбы	Бау-бақша Огород	Басқалары Прочие		
9	10	11	12	13	14	15	16	17	18

**Негізгі және қызметтік құрылымдардың, суық жапсаржай, жергөле, аулалық ғимараттар, жабындардың қолдану орны мен сипаттамасы / Назначение и характеристика основных и служебных строений, холодных пристроек, подвалов, дворовых сооружений, замощений**

Жоспардағы литер по плану	Қолданылу орны Назначение	Ауданы, м2 Площадь, м2	Көлемі, м3 Объём, м3	Тоғу, % Износ, %	Конструктивтік элементтердің сипаттамасы / Описание конструктивных элементов					
					Іргетас Фундамент	Қабырға және ара қырғандар стенны и перегородки	аражабын перекрытия	шатыр кровля	еден полы	ойықтар проёмы
1	2	3	4	5	6	7	8	9	10	11
В	Сараи	66	198		бетон	күйген кірпіш	ағаш	профнастил	цемент	ағаш
Д	Казандық	54	135		бетон	күйген кірпіш	Т б плита	қарақаяз	цемент	ағаш
Д	Кос-ша құрылым	2.5	6.8		бетон	күйген кірпіш	ағаш	қарақаяз	цемент	ағаш
Г8	Құрылым	42			бетон	күйген кірпіш	ағаш	профнастил	цемент	
Г9	Құрылым	42			бетон	күйген кірпіш	ағаш	профнастил	цемент	
Г10	Құрылым	42			бетон	күйген кірпіш	ағаш	профнастил	цемент	
Г11	Құрылым	42			бетон	күйген кірпіш	ағаш	профнастил	цемент	
Г12	Құрылым	42			бетон	күйген кірпіш	ағаш	профнастил	цемент	
Г13	Құрылым	42			бетон	күйген кірпіш	ағаш	профнастил	цемент	
I	Басөейн	7.7	4.6		бетон	бетон			цемент	
II	Қоршау									
III	Қақпа									

Орындаған маман Абуов К.С. Басқарушы Жақсанбаев Н.К.  
 (Т.А.Ө. қолы / Ф.И.О. подпись) (Т.А.Ө. қолы / Ф.И.О. подпись)  
 Выполнил специалист Управляющий

**КОНСТРУКТИВТІК ЭЛЕМЕНТТЕРДІҢ ЖӘНЕ ИНЖЕНЕРЛІК ҚҰРАЛ-ЖАБДЫҚТАРДЫҢ ТЕХНИКАЛЫҚ СИПАТТАМАСЫ**  
**ТЕХНИЧЕСКОЕ ОПИСАНИЕ КОНСТРУКТИВНЫХ ЭЛЕМЕНТОВ И ИНЖЕНЕРНОГО ОБОРУДОВАНИЯ**

№	Конструктивтік элементтердің атауы Наименование конструктивных элементов	Конструктивтік элементтердің сипаттамасы (материал, өрленуі және т.б.) Описание конструктивных элементов (материал, отделка и т.д.)	Техникалық жағдайы (отыруы, шіруі, жарылуы және т.б.) Техническое состояние (осадка, гниль, трещины и т.д.)	Тозу % Износ %	Ағымдағы өзгерістер / Текущие изменения	
1	2	3	4	5	6	
1	Іргетасы Фундамент	бетон	жақсы			
2	а) ішкі және сыртқы тұрақты қабырғалары наружные и внутренние капитальные стены	күйген кірпіш	жақсы			
	б) ара қабырға перегородки	күйген кірпіш	жақсы			
3	Аражабын Перекрытия	шатырлық чердачное	т б плита	жақсы		
		қабатаралық междуэтажное	т б плита	жақсы		
4	шатыр кровля	темір черепица	жақсы			
5	Еден Полы	1-ші қабаттың 1-го этажа	кафель	жақсы		
		келесі қабаттардың последующих этажей	кафель	жақсы		
6	Ойықтар Проемы	терезелер окна	пластик	жақсы		
		есіктер двери	ағаш	жақсы		
7	Өрлеу жұмыстары Отделочные работы	ішкі внутренние	күрделі сылақ	жақсы		
		сыртқы наружные	керамика	жақсы		
8	Ыстық су мен қамтамасыздандырылған Горячее водоснабжение	бар	жақсы			
9	Су құбыры / Водопровод	бар	жақсы			
10	Канализация / Канализация	бар	жақсы			
11	Электрмен жарықтандыру Электроосвещение	бар	жақсы			
12	Жылу Отопление	пешті / печное				
13		газ пешті / печное газовое				
14		ЖЭО-нан / от ТЭЦ				
15		АГВ-дан / от АГВ				
16		жеке жылуқондырғыдан от индивидуальной отопительной установки	газбен на газе			
17			қатты отын мен на твер-дом топливе	бар	жақсы	
18		аудандық қазандығынан от районной котельной	газбен на газе			
19			қатты отын мен на-твер-дом топливе			
20	Басқа жұмыстар / Разные работы					

1. Қабаттық жоспарлар  
Позэтажные планы
2. Қабаттық жоспарларға экспликация  
Экспликация к поэтажным планам
3. Ерекше белгілері: \_\_\_\_\_

**ЖЕР УЧАСКЕСІНІН ЭКСПЛИКАЦИЯСЫ, М2 / ЭКСПЛИКАЦИЯ ЗЕМЕЛЬНОГО УЧАСТКА, М2**

Жер кесіп беру құжаттары бойынша По землепользованию По документам	Нақты қолданылғаны бойынша По фактическому использованию	Құрылысы бар алаң / Застроенная площадь				Салынбаған алаң / Незастроенная площадь		
		Барлығы Всего	Негізгі құрылыстар Под основными строениями	Берік құрылыстар мен ғимараттар Под прочими постройками и сооружениями	Асфальттік жабын Асфальтовая покрытие	Басқадай жабындар Прочие замощения	Топырақ Грунт	
1	2	3	4	5	6	7	8	
1,2 га	12 000,00	2 198	1 677	520,5	1370	8 432,00		

Салынбаған алаң / Незастроенная площадь

Жабдықталған алаңдар / Оборудованные площадки		Жасыл көшеттер / Зеленые насаждения		оның ішінде / в том числе		Бау-бақша Огород		Басқалары Прочие	
Барлығы Всего	Спорттық Спортивные	Балалар Детские	Шаруашылық Хозяйственные	Барлығы Всего	Ағашты гүлзар Газон с деревьями	Жеміс бағы Плодовый сад	Гүл етілген газон Газоны, цветочные клумбы	Еден полы	пластик пластик
9	10	11	12	13	14	15	16	17	18

Негізгі және қызметтік құрылыстардың, суық жапсаржай, жергеле, аулалық ғимараттар, жабдындардың қолдану орны мен сипаттамасы / Назначение и характеристика основных и служебных строений, холодных пристроек, подвалов, дворовых сооружений, замощений

Жоспардағы литер по плану	Қолданылу орны Назначение	Ауданы, м2 Площадь, м2	Көлемі, м3 Объем, м3	Тозу, % Износ, %	Конструктивтік элементтердің сипаттамасы / Описание конструктивных элементов					
					Іргетас Фундамент	Қабырға және ара қабырғалар стен и перегородки	аражабын перекрытия	шатыр крылья	еден полы	ойықтар проемы
1	2	3	4	5	6	7	8	9	10	11
A	Ғимарат	754	5 730		бетон	күйген кірпіш	т 6 плита	төмір череп-ца	шафель	пластик
B	Ғимарат	754	5 730		бетон	күйген кірпіш	т 6 плита	төмір череп-ца	кафель	пластик
6	Қос-ша құрылым	48,9	156		бетон	күйген кірпіш	т 6 плита	төмір череп-ца	кафель	пластик
Г1	Әжетхана	14	32		бетон	күйген кірпіш	ағаш	профнастил	цемент	ағаш
Г2	Құрылым	42			бетон	күйген кірпіш	ағаш	профнастил	ағаш	
Г3	Құрылым	42			бетон	күйген кірпіш	ағаш	профнастил	ағаш	
Г4	Құрылым	42			бетон	күйген кірпіш	ағаш	профнастил	ағаш	
Г5	Құрылым	42			бетон	күйген кірпіш	ағаш	профнастил	ағаш	
Г6	Құрылым	42			бетон	күйген кірпіш	ағаш	профнастил	ағаш	
Г7	Құрылым	42			бетон	күйген кірпіш	ағаш	профнастил	ағаш	

Орындаған маман Абдув К.С.  
 (Т.А.Ө. қолы, Ф.И.О. подпись)  
 Выполнил специалист

Басқарушы Жайсаңбаев Н.К.  
 (Т.А.Ө. қолы, Ф.И.О. подпись)  
 Управляющий



ҚАЗАҚСТАН РЕСПУБЛИКАСЫ ӘДІЛЕТ  
МИНИСТРЛІГІ ТІРКЕУ ҚЫЗМЕТІ ЖӘНЕ  
ҚҰҚЫҚТЫҚ КӨМЕК КӨРСЕТУ  
КОМИТЕТІНІҢ "ОҢТҮСТІК ҚАЗАҚСТАН  
ОБЛЫСЫ БОЙЫНША ЖЫЛЖЫМАЙТЫН  
МҮЛІК ЖӨНІНДЕГІ ОРТАЛЫҒЫ" РМҚК

РГКП "ЦЕНТР ПО НЕДВИЖИМОСТИ ПО  
ЮЖНО-КАЗАХСТАНСКОЙ ОБЛАСТИ"  
КОМИТЕТА РЕГИСТРАЦИОННОЙ  
СЛУЖБЫ И ОКАЗАНИЯ ПРАВОВОЙ  
ПОМОЩИ МИНИСТЕРСТВА ЮСТИЦИИ  
РЕСПУБЛИКИ КАЗАХСТАН

Тіркелетін жылжымайтын мүлік объектісіне  
(көппәтерлі тұрғын үйлер, офистер, өндірістік, сауда объектілері және т.б.)  
**ТЕХНИКАЛЫҚ ТӨЛҚҰЖАТ (Н-2) / ТЕХНИЧЕСКИЙ ПАСПОРТ (Ф-2)**  
на регистрируемые объекты недвижимости  
(многоквартирные жилые дома, офисы, промышленные, торговые объекты и т.п.)

1. Қазақстан Республикасы Республика Казахстан	
2. Облысы Область	Оңтүстік Қазақстан
3. Ауданы Район	
4. Қала (кенті, елді мекені) Город (поселок, населенный пункт)	Түркістан
5. Қаладағы аудан Район в городе	
6. Мекен-жайы Адрес	Тұран ауылы, н/з
7. Кадастрлық нөмір Кадастровый номер	19-307-038-2384
8. Түгендеу нөмір Инвентарный номер	.04-52842
Қордың санаты Категория фонда	2102

**ЖАЛПЫ МӘЛІМЕТТЕР / ОБЩИЕ СВЕДЕНИЯ**

1. Сериясы, жобаның түрі Серия, тип проекта	<b>В</b>	8. Негізгі емес жайдың ауданы Площадь не полезных пом-ий	
2. Қабат саны Число этажей	<b>1</b>	9. Пәтер саны Число квартир	<b>1</b>
3. Құрылыс ауданы Площадь застройки	<b>66</b>	10. Үй-жайлар, бөлмелер саны Число помещений, комнат	<b>1</b>
4. Ғимараттың ауқымы Объем здания	<b>198</b>	11. Қабырға материалы Материал стен	<b>күйген кірпіш</b>
5. Жалпы аланы Общая площадь	<b>54,6</b>	12. Салынған жылы Год постройки	<b>2011</b>
6. Балкон, жаппа балкон аланы Площадь балкона, лоджии ж.б.		13. Табиғи тозу Физический износ	
7. Негізгі ауданы Полезная площадь	<b>54,6</b>		

Төлқұжат  
Паспорт составлен по состоянию на

02.11.2011

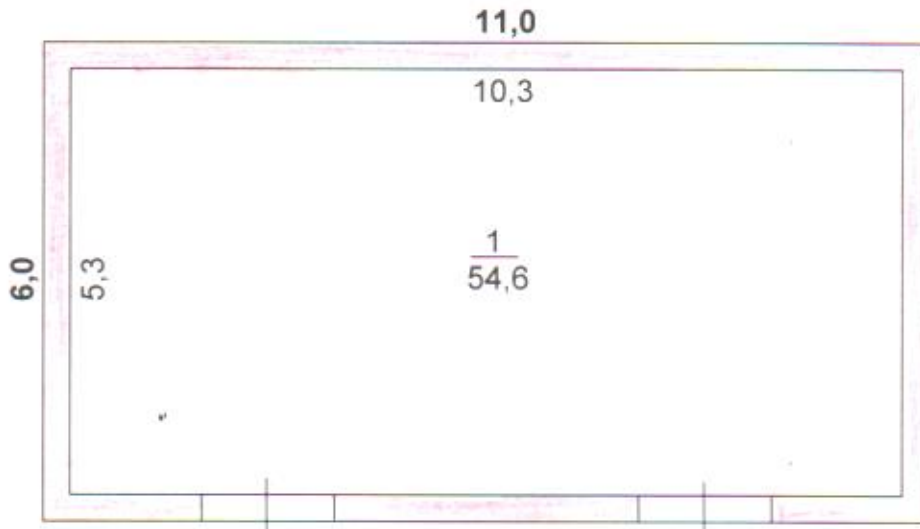
ж. жағдайы бойынша жасалған  
г.

Басқарушы  
Управляющий

Жайсанбаев Н К  
(қолы / подпись)







Литер "В"  
H=2,4

ҚР	ОКО бойынша жылжымайтын мүлік жөніндегі орталық РМҚК Түркістан ф-лы	Түгендеу № 04-52842
Парақ №	Литер "В" қурылысының қабаты бойынша жоспары. Түркістан қ-сы, Туран ауылы, н/з	Ауқымы 1:100
Күні	тегі, аты, әкесінің аты	қолы
02		

Қазақстан Республикасының  
Әкімшілік аймақтарының  
Теріс ауданының № 10  
қайырымдылығы  
Қазақстан Республикасының  
Әкімшілік аймақтарының  
Теріс ауданының № 10

Қиғи өлшем бойынша аумағы (шаршы метрмен)

Қабат (подвалдан бастап мезанінге дейін)	Кұрылыс жоспары бойынша бөлменің нөмірі	Кұрылыстың бөліктерін белгілеу, тұрғын бөлме, кеңсе бөлмесі, сынып бөлмесі, аурухана палатасы, асбөлме, кіреберіс, дәліз, ванна, дүкен, қойма бөлмесі және т.б.	Жалпы алаңы	кеңсе түріндегі мекемеге арналған	нөмірлі алаңы	мектеп бөлмелеріне арналған	өзге оқу-ғылыми мекемелерге арналған	мәдени - ағартушылық мекемелерге арналған	оның ішінде:	сауда бөлмелеріне арналған	қойма бөлмелеріне арналған	өндірістік кәсіпорындарға арналған	таратқарға арналған	қосалқы алаң	0.5 - коэффициентті пайдалану	0.3 - коэффициентті бағалау	Теріс ауданының № 10 қайырымдылығы
	1	Койма	54,6	54,6	54,6	54,6											
		<b>Барлығы; Литер "В"</b>	<b>54,6</b>	<b>54,6</b>	<b>54,6</b>	<b>54,6</b>											
		орындаған: Абуов К															
		тексерген: Жайсанбаев Н															

*Handwritten signature in purple ink*

**КОНСТРУКТИВТІК ЭЛЕМЕНТТЕРДІҢ ЖӘНЕ ИНЖЕНЕРЛІК ҚҰРАЛ-ЖАБДЫҚТАРДЫҢ ТЕХНИКАЛЫҚ СИПАТТАМАСЫ**  
**ТЕХНИЧЕСКОЕ ОПИСАНИЕ КОНСТРУКТИВНЫХ ЭЛЕМЕНТОВ И ИНЖЕНЕРНОГО ОБОРУДОВАНИЯ**

№	Конструктивтік элементтердің атауы Наименование конструктивных элементов	Конструктивтік элементтердің сипаттамасы (материал, өрленуі және т.б.) Описание конструктивных элементов (материал, отделка и т.д.)	Техникалық жағдайы (отыруы, шіруі, жарылуы және т.б.) Техническое состояние (осадка, гниль, трещины и т.д.)	Тозу % Износ %	Ағымдағы өзгерістер / Текущие изменения	
1	2	3	4	5	6	
1	Іргетасы Фундамент	бетон	жақсы			
2	а) ішкі және сыртқы тұрақты қабырғалары наружные и внутренние капитальные стены	күйген кірпіш	жақсы			
	б) ара қабырға перегородки	күйген кірпіш	жақсы			
3	Аражабын Перекрытия	шатырлық чердачное	т б плита	жақсы	25	
		қабатаралық междуэтажное	т б плита	жақсы		
4	шатыр кровля	темір черепица	жақсы			
5	Еден Полы	1-ші қабаттың 1-го этажа	кафель	жақсы		
		келесі қабаттардың последующих этажей	кафель	жақсы		
6	Ойықтар Проемы	терезелер окна	пластик	жақсы		
		есіктер двери	ағаш	жақсы		
7	Өрлеу жұмыстары Отделочные работы	ішкі внутренние	күрделі сылақ	жақсы		
		сыртқы наружные	керамика	жақсы		
8	Ыстық су мен қамтамасыздалған Горячее водоснабжение	бар	жақсы			
9	Су құбыры / Водопровод	бар	жақсы			
10	Канализация / Канализация	бар	жақсы			
11	Электрмен жарықтандыру Электроосвещение	бар	жақсы			
12	Жылу Отопление	пешті / печное				
13		газ пешті / печное газовое				
14		ЖЭО-нан / от ТЭЦ				
15		АГВ-дан / от АГВ				
16		жеке жылуқондырғыдан от индивидуальной отопительной установки	газбен на газе			
17			қатты отын мен на твер-дом топливе	бар	жақсы	
18		аудандық қазандығынан от районной котельной	газбен на газе			
19			қатты отын мен на твер-дом топливе			
20		Басқа жұмыстар / Разные работы				

- Қабаттық жоспарлар  
Позтажные планы
- Қабаттық жоспарларға экспликация  
Экспликация к поэтажным планам
- Ерекше белгілері: \_\_\_\_\_

№	Наименование	1	2	3	4	5	6	7	8	9	10	11	12	13	14	15	16	17	18	19	20		
1	Иргетасы	1	а) Ички жана наруши ара керегелери	3	Ара Перде	4	шатыр кровля	5	6	7	8	9	10	11	12	13	14	15	16	17	18	19	20

**ЖЕР УЧАСКЕСІНІН ЭКСПЛИКАЦИЯСЫ, М2 / ЭКСПЛИКАЦИЯ ЗЕМЕЛЬНОГО УЧАСТКА, М2**

Жер кесіп берүү курастырылышы (по землепользованию документам)	Нақты қолданылатын бойынша (по фактическому использованию)	Құрылысы бар алаң / Застроенная площадь				Салынбаған алаң / Незастроенная площадь			
		Барлығы	Негізгі құрылымдар (под основными строениями)	Берік құрылымдар мен ғимараттар (под прочими постройками и сооружениями)	Асфальттік жабын (асфальтовое покрытие)	Басқадай жабындар (прочие замощения)	Толырақ (Грунт)		
1	2	3	4	5	6	7	8	9	10
1,2 18	12 000,00	2 198	1 677	520,5	1370	8 432,00			

Барлығы (Всего)	Жабдығымен алаңдар / Оборудованные площади		Жасыл көшеттер / Зеленые насаждения		оның ішінде / в том числе			
	Спорттық (спортивные)	Дегемелер (Деревья)	Ағашты гулар (Газон с деревьями)	Жеміс бағы (Фруктовый сад)	Гүл өсірген газон (Газон, цветочные клумбы)	Бау-бақша (Огород)		
10	11	12	13	14	15	16	17	18

**Негізгі және қызметтік құрылымдардың, суық жапсаржай, жергөте, аулалық ғимараттар, жабындардың қолдану орны мен сипаттамасы / Назначение и характеристика основных и служебных строений, холодных пристроек, подвалов, дворовых сооружений, замощений**

Жабдығымен алаңдар / Оборудованные площади	Қолданылу орны / Назначение	Ауданы, м2 / Площадь, м2	Көлемі, м3 / Объем, м3	Тозу, % / Износ, %	Конструктивтік элементтердің сипаттамасы / Описание конструктивных элементов														
					Иргетас фундамент	қабырға және ара қабырғалар (стены и перегородки)	аражабын (перекрытия)	шатыр (крыша)	еден (полы)	ойықтар (проемы)									
1	2	3	4	5	6	7	8	9	10	11	12	13	14	15	16	17	18	19	
A	Ғимарат	754	5 730		бетон	күйген кірпіш	т 6 плита	темір череп-ца	кафель	пластик									
B	Ғимарат	754	5 730		бетон	күйген кірпіш	т 6 плита	темір череп-ца	кафель	пластик									
6	Қос-ша құрылым	48,9	156		бетон	күйген кірпіш	т 6 плита	темір череп-ца	кафель	пластик									
Г1	Әжегана	14	32		бетон	күйген кірпіш	ағаш	профнастил	цемент	ағаш									
Г2	Құрылым	42	-		бетон	күйген кірпіш	ағаш	профнастил	ағаш	ағаш									
Г3	Құрылым	42			бетон	күйген кірпіш	ағаш	профнастил	ағаш	ағаш									
Г4	Құрылым	42			бетон	күйген кірпіш	ағаш	профнастил	ағаш	ағаш									
Г5	Құрылым	42			бетон	күйген кірпіш	ағаш	профнастил	ағаш	ағаш									
Г6	Құрылым	42			бетон	күйген кірпіш	ағаш	профнастил	ағаш	ағаш									
Г7	Құрылым	42			бетон	күйген кірпіш	ағаш	профнастил	ағаш	ағаш									

Орындаған маман: Абдуов К.С. (Т.А.В. қолы / Ф.И.О. подпись)  
 Басқарушы: Жайсанбаев Н.К. (Т.А.В. қолы / Ф.И.О. подпись)  
 Выполнил специалист: Абдуов К.С. (Т.А.В. қолы / Ф.И.О. подпись)  
 Управляющий: Жайсанбаев Н.К. (Т.А.В. қолы / Ф.И.О. подпись)

**КОНСТРУКТИВТІК ЭЛЕМЕНТТЕРДІҢ ЖӘНЕ ИНЖЕНЕРЛІК ҚҰРАЛ-ЖАБДЫҚТАРДЫҢ ТЕХНИКАЛЫҚ СИПАТТАМАСЫ**  
**ТЕХНИЧЕСКОЕ ОПИСАНИЕ КОНСТРУКТИВНЫХ ЭЛЕМЕНТОВ И ИНЖЕНЕРНОГО ОБОРУДОВАНИЯ**

Конструктивтік элементтердің атауы Наименование конструктивных элементов		Конструктивтік элементтердің сипаттамасы (материал, әрленуі және т.б.) Описание конструктивных элементов (материал, отделка и т.д.)	Техникалық жағдайы (отыруы, шіруі, жарылуы және т.б.) Техническое состояние (осадка, гниль, трещины и т.д.)	Тозу % Износ %	Ағымдағы өзгерістер / Текущие изменения	
2		3	4	5	6	
1	Іргетасы Фундамент	бетон	жақсы			
2	а) ішкі және сыртқы тұрақты қабырғалары наружные и внутренние капитальные стены	күйген кірпіш	жақсы			
	б) ара қабырға перегородки	күйген кірпіш	жақсы			
3	Аражабын Перекрытия	шатырлық чердачное	т б плита	жақсы		
		қабатаралық междуэтажное	т б плита	жақсы		
4	шатыр кровля	темір черепица	жақсы			
5	Еден / Полы	1-ші қабаттың 1-го этажа	кафель	жақсы		
		келесі қабаттардың последующих этажей	кафель	жақсы		
6	Ойықтар Проемы	терезелер окна	пластик	жақсы		
		есіктер двери	ағаш	жақсы		
7	Өрлеу жұмыстары Отделочные работы	ішкі внутренние	күрделі сылақ	жақсы		
		сыртқы наружные	керамика	жақсы		
8	Ыстық су мен қамтамасыздандырылған Горячее водоснабжение	бар	жақсы			
9	Су құбыры / Водопровод	бар	жақсы			
10	Канализация / Канализация	бар	жақсы			
11	Электрмен жарықтандыру Электроосвещение	бар	жақсы			
12-18	Жылу Отопление	пешті / печное				
		газ пешті / печное газовое				
		ЖЭО-нан / от ТЭЦ				
		АГВ-дан / от АГВ				
		жеке жылуқондырғыдан от индивидуальной отопительной установки	газбен на газе	бар	жақсы	
			қатты отын мен на твер-дом топливе			
	аудандық қазандығынан от районной котельной	газбен на газе				
		қатты отын мен на твер-дом топливе				
19	Басқа жұмыстар / Разные работы					

1. Қабаттық жоспарлар  
Позтажные планы \_\_\_\_\_
2. Қабаттық жоспарларға экспликация  
Экспликация к поэтажным планам \_\_\_\_\_
3. Ерекше белгілері: \_\_\_\_\_

1. Қазақстан Республикасы
  2. Облыстық
  3. Аудандық
  4. Қала (кент) аймақтары
  5. Қаладағы
  6. Мекен-жай
  7. Кадастрлық
  8. Түгендеу
- Кордың саны  
Категориясы

1. Сериясы
  2. Кабат саны
  3. Құрылыс
  4. Ғимарат
  5. Жалпы алаң
  6. Балкон, аяқ
  7. Негізгі аяқ
- Полезная

ЖЕР УЧАСКЕСІНІҢ ЭКСПЛИКАЦИЯСЫ, М2 / ЭКСПЛИКАЦИЯ ЗЕМЕЛЬНОГО УЧАСТКА, М2

Жер кесім беру құжаттары бойынша По землепользовательным документам	Нақты қолданылғаны бойынша По фактическому использованию	Құрылысы бар алаң / Застроенная площадь				Салынбаған алаң / Незастроенная площадь		
		Барлығы Всего	Негізгі құрылымдар Под основными строениями	Берік құрылымдар мен ғимараттар Под прочими постройками и сооружениями	Асфальттік жабын Асфальтовые покрытия	Басқалар Прочие застройки	Топырақ Грунт	
1	2	3	4	5	6	7	8	
1.2 га	12 000.00		1 562			2 662.90		

Салынбаған алаң / Незастроенная площадь

Жабдықталған алаңдар / Оборудованные площадки	Жапыр көшеттер / Зелёные насаждения								
	Спорттық Спортивные	Балалар Детские	Шаруашылық Хозяйственные	Барлығы Всего	Ағаштың түрлері Газон с. Деревьями	Жеміс бағы Плодовый сад	Гүл өлгілен газон Газоны, цветочные клубы	Бау-бақша Огород	Басқалары Прочие
9	10	11	12	13	14	15	16	17	18

Негізгі және қызметтік құрылымдардың, суық жапсаржай, жер төле, аулалық ғимараттар, жабындардың қолдану орны мен сипаттамасы / Назначение и характеристика основных и служебных строений, холодных пристроек, подвалов, дворовых сооружений, замощений

Жоспардағы литер по плану	Қолданылу орны Назначение	Ауданы, м2 Площадь, м2	Көлемі, м3 Объем, м3	Тозу, % Износ, %	Конструктивті элементтердің сипаттамасы / Описание конструктивных элементов					
					Іргетас Фундамент	қабырға және ара кабырғалар стены и перегородки	аражабын перекрытия	шаңыр кровля	өден полы	ойықтар проемы
1	2	3	4	5	6	7	8	9	10	11
В	Сарай	66	198		бетон	күйген кірпіш	ағаш	профнастил	цемент	ағаш
Д	Қазандық	54	135		бетон	күйген кірпіш	т б плита	қарақалаз	цемент	ағаш
А	Қос-ша құрылым	2.5	6.8		бетон	күйген кірпіш	ағаш	қарақалаз	цемент	ағаш
Г8	Құрылым	42			бетон	күйген кірпіш	ағаш	профнастил	цемент	
Г9	Құрылым	42			бетон	күйген кірпіш	ағаш	профнастил	цемент	
Г10	Құрылым	42			бетон	күйген кірпіш	ағаш	профнастил	цемент	
Г11	Құрылым	42			бетон	күйген кірпіш	ағаш	профнастил	цемент	
Г12	Құрылым	42			бетон	күйген кірпіш	ағаш	профнастил	цемент	
Г13	Құрылым	42			бетон	күйген кірпіш	ағаш	профнастил	цемент	
I	Бассейн	7.7	4.6		бетон	күйген кірпіш	ағаш	профнастил	цемент	
II	Қоршау								цемент	
III	Қақпа									

Орындаған маман: Абдул К. С. Басқарушы: Жайсанбаев Н. К.  
 (Т.А.Ө. қолы / Ф.И.О. подпись) (Т.А.Ө. қолы / Ф.И.О. подпись)  
 Выполнил специалист: Абдул К. С. Управляющий: Жайсанбаев Н. К.  
 (Т.А.Ө. қолы / Ф.И.О. подпись) (Т.А.Ө. қолы / Ф.И.О. подпись)



КАЗАҚСТАН РЕСПУБЛИКАСЫ ӘДІЛЕТ  
МИНИСТРЛІГІ ТІРКЕУ ҚЫЗМЕТІ ЖӘНЕ  
ҚҰҚЫҚТЫҚ КӨМЕК КӨРСЕТУ  
КОМИТЕТІНІҢ "ОҢТҮСТІК ҚАЗАҚСТАН  
ОБЛЫСЫ БОЙЫНША ЖЫЛЖЫМАЙТЫН  
МҮЛІК ЖӨНІНДЕГІ ОРТАЛЫҒЫ" РМҚК

РГКП "ЦЕНТР ПО НЕДВИЖИМОСТИ ПО  
ЮЖНО-КАЗАХСТАНСКОЙ ОБЛАСТИ"  
КОМИТЕТА РЕГИСТРАЦИОННОЙ  
СЛУЖБЫ И ОКАЗАНИЯ ПРАВОВОЙ  
ПОМОЩИ МИНИСТЕРСТВА ЮСТИЦИИ  
РЕСПУБЛИКИ КАЗАХСТАН

Тіркелетін жылжымайтын мүлік объектісіне  
(көппәтерлі тұрғын үйлер, офистер, өндірістік, сауда объектілері және т.б.)  
**ТЕХНИКАЛЫҚ ТӨЛҚҰЖАТ (Н-2) / ТЕХНИЧЕСКИЙ ПАСПОРТ (Ф-2)**  
на регистрируемые объекты недвижимости  
(многоквартирные жилые дома, офисы, промышленные, торговые объекты и т.п.)

1. Қазақстан Республикасы  
Республика Казахстан

2. Облысы  
Область Оңтүстік Қазақстан

3. Ауданы  
Район \_\_\_\_\_

4. Қала (кенті, елді мекені)  
Город (поселок, населенный пункт) Түркістан

5. Қаладағы аудан  
Район в городе \_\_\_\_\_

6. Мекен-жайы  
Адрес Тұран ауылы, н/з

7. Кадастрлық нөмір  
Кадастровый номер 19-307-038-2384

8. Түгендеу нөмір  
Инвентарный номер .04-52842

Қордың санаты  
Категория фонда 2102

**ЖАЛПЫ МӘЛІМЕТТЕР / ОБЩИЕ СВЕДЕНИЯ**

1. Сериясы, жобаның түрі Серия, тип проекта	Д/л	8. Негізгі емес жайдың ауданы Площадь не полезных пом-ий	
2. Қабат саны Число этажей	1	9. Пәтер саны Число квартир	1
3. Құрылыс ауданы Площадь застройки	56,5	10. Үй-жайлар, бөлмелер саны Число помещений, комнат	2
4. Ғимараттың ауқымы Объем здания	141,8	11. Қабырға материалы Материал стен	күйген кірпіш
5. Жалпы алаңы Общая площадь	46,5	12. Салынған жылы Год постройки	2011
6. Балкон, жаппа балкон алаңы Площадь балкона, лоджии ж.б.		13. Табиғи тозу Физический износ	
7. Негізгі ауданы Полезная площадь	46,5		

Төлқұжат  
Паспорт составлен по состоянию на

02.11.2011

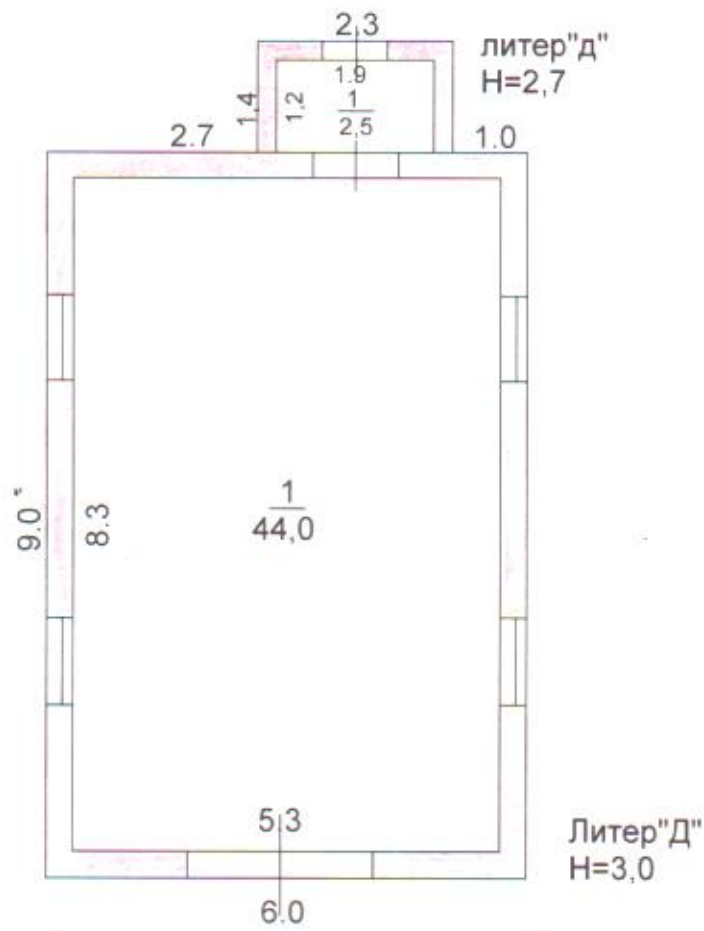
ж. жағдайы бойынша жасалған

Басқарушы

Жайсанбаев Н К







КР	ОКО бойынша жылжымайтын мүлік жөніндегі орталық РМҚК Түркістан ф-лы	Түгендеу № 04-52842
Парақ №	Литер"Д.д" қурылысының кабаты бойынша жоспары. Түркістан к-сы, Туран ауылы, н/з	Ауқымы 1:100
Күні	тегі, аты, әкесінің аты	колы
02		

Ішкі өлшем бойынша аумағы (шаршы метрмен)

Құрлыстың бөліктерін белгілеу,  
тұрғын бөлме, кеңсе бөлмесі,  
сынып бөлмесі, аурухана палатасы,  
асбөлме, кіреберіс, дәліз, ванна,  
дүкен, қойма бөлмесі және т.б.

Құрылыс жоспары бойынша бөлменің  
асбөлменің, дәліз кіреберісінің және т.б.  
нөмірі

Кәсіп (подрядчиктің басқаруындағы  
дені)

Жалпы алаңы	Кеңсе түріндегі мекемеге арналған	Мектеп бөлмелеріне арналған	Өзге оқу-ғылыми мекемелерге арналған	Мәдени - ағартушылық мекемелерге арналған	Сауда бөлмелеріне арналған	Қойма бөлмелеріне арналған	Өндірістік кәсіпорындарға арналған	Гараждарға арналған	Қосалқы алаң	0,5 - коэффициентті пайдаланумен	0,3 - коэффициентті пайдаланумен
44,0	44,0										
2,5	2,5										
46,5	46,5										

Барлығы; Литер"В"



орындаған: Абуов К

тексерген: Жайсаңбаев Н

**КОНСТРУКТИВТІК ЭЛЕМЕНТТЕРДІҢ ЖӘНЕ ИНЖЕНЕРЛІК ҚҰРАЛ-ЖАБДЫҚТАРДЫҢ ТЕХНИКАЛЫҚ СИПАТТАМАСЫ**  
**ТЕХНИЧЕСКОЕ ОПИСАНИЕ КОНСТРУКТИВНЫХ ЭЛЕМЕНТОВ И ИНЖЕНЕРНОГО ОБОРУДОВАНИЯ**

Конструктивтік элементтердің атауы Наименование конструктивных элементов		Конструктивтік элементтердің сипаттамасы (материал, өрленуі және т.б.) Описание конструктивных элементов (материал, отделка и т.д.)	Техникалық жағдайы (отыруы, шіруі, жарылуы және т.б.) Техническое состояние (осадка, гниль, трещины и т.д.)	Тозу % Износ %	Ағымдағы өзгерістер / Текущие изменения	
2		3	4	5	6	
1	Іргетасы Фундамент	бетон	жақсы			
2	а) ішкі және сыртқы тұрақты қабырғалары наружные и внутренние капитальные стены	күйген кірпіш	жақсы			
	б) ара қабырға перегородки	күйген кірпіш	жақсы			
3	Аражабын Перекрытия	шатырлық чердачное	т б плита	жақсы	3	
		қабатаралық междуетажное	т б плита	жақсы		
4	шатыр кровля	темір черепица	жақсы			
5	Еден Полы	1-ші қабаттың 1-го этажа	кафель	жақсы		
		келесі қабаттардың последующих этажей	кафель	жақсы		
6	Ойықтар Проемы	терезелер окна	пластик	жақсы		
		есіктер двери	ағаш	жақсы		
7	Өрлеу жұмыстары Отделочные работы	ішкі внутренние	күрделі сылақ	жақсы		
		сыртқы наружные	керамика	жақсы		
8	Ыстық су мен қамтамасыздандырылған Горячее водоснабжение	бар	жақсы			
9	Су құбыры / Водопровод	бар	жақсы			
10	Канализация / Канализация	бар	жақсы			
11	Электрмен жарықтандыру Электроосвещение	бар	жақсы			
12	Жылу Отопление	пешті / печное				
13		газ пешті / печное газовое				
14		ЖЭО-нан / от ТЭЦ				
15		АГВ-дан / от АГВ				
16		жеке жылуқондырғыдан от индивидуальной отопительной установки	газбен на газе			
17			қатты отын мен на твердом топливе	бар	жақсы	
18		аудандық қазандығынан от районной котельной	газбен на газе			
19	қатты отын мен на твердом топливе					
20	Басқа жұмыстар / Разные работы					

- Қабаттық жоспарлар  
Позтажные планы
- Қабаттық жоспарларға экспликация  
Экспликация к позтажным планам
- Ерекше белгілері: \_\_\_\_\_

КОНСТРУК	ТЕ	К	Наим	Идетас	Араж	Ел	Ойы	Өрлеу ж	ыстық су	Су құбыры	Канализация	Электрме	Электрор	газ	ЖС	АЛ	анализоло	ау	от	Басқ	1. Қаба	2. Қаба	3. Ерек
			Идетас	Араж	Ел	Ойы	Өрлеу ж	ыстық су	Су құбыры	Канализация	Электрме	Электрор	газ	ЖС	АЛ	анализоло	ау	от	Басқ	1. Қаба	2. Қаба	3. Ерек	

**Мүқабасы бар алаң / Застроенная площадь, М2 / ЭКСПЛИКАЦИЯ ЗЕМЕЛЬНОГО УЧАСТКА, М2**

Идетас	Араж	Ел	Ойы	Өрлеу ж	ыстық су	Су құбыры	Канализация	Электрме	Электрор	газ	ЖС	АЛ	анализоло	ау	от	Басқ	1. Қаба	2. Қаба	3. Ерек
Идетас	Араж	Ел	Ойы	Өрлеу ж	ыстық су	Су құбыры	Канализация	Электрме	Электрор	газ	ЖС	АЛ	анализоло	ау	от	Басқ	1. Қаба	2. Қаба	3. Ерек

Идетас	Араж	Ел	Ойы	Өрлеу ж	ыстық су	Су құбыры	Канализация	Электрме	Электрор	газ	ЖС	АЛ	анализоло	ау	от	Басқ	1. Қаба	2. Қаба	3. Ерек
Идетас	Араж	Ел	Ойы	Өрлеу ж	ыстық су	Су құбыры	Канализация	Электрме	Электрор	газ	ЖС	АЛ	анализоло	ау	от	Басқ	1. Қаба	2. Қаба	3. Ерек

Негізгі және қызметтік құрылыстардың, суық жапсарма, жерге, аулалық ғимараттар, жабындардың қолдану орны мен сипаттамасы / Назначение и характеристика основных и служебных строений, холодных пристроек, подвалов, дворовых сооружений, замощений

Жоспардың литер по плану	Қолданылу орны Назначение	Ауданы, м2	Көлемі, м3	Тоғу, %	Материал	Қабаттар және ара қабырғалар станы және переродалки	Аражабын перекрытия	Шатыр қорғасы	Еден	Ойықтар
1	Ғимарат	754	5 730	5	бетон	күйген кірпіш	т б плита	темір череп-ца	кафель	пластик
А	Ғимарат	754	5 730	5	бетон	күйген кірпіш	т б плита	темір череп-ца	кафель	пластик
Б	Қос-ша құрылым	48,9	156	5	бетон	күйген кірпіш	т б плита	темір череп-ца	кафель	пластик
Г1	Әжетхана	14	32	5	бетон	күйген кірпіш	ағаш	профнастик	цемент	ағаш
Г2	Құрылым	42	42	5	бетон	күйген кірпіш	ағаш	профнастик	ағаш	ағаш
Г3	Құрылым	42	42	5	бетон	күйген кірпіш	ағаш	профнастик	ағаш	ағаш
Г4	Құрылым	42	42	5	бетон	күйген кірпіш	ағаш	профнастик	ағаш	ағаш
Г5	Құрылым	42	42	5	бетон	күйген кірпіш	ағаш	профнастик	ағаш	ағаш
Г6	Құрылым	42	42	5	бетон	күйген кірпіш	ағаш	профнастик	ағаш	ағаш
Г7	Құрылым	42	42	5	бетон	күйген кірпіш	ағаш	профнастик	ағаш	ағаш

Орындатқан маман: Абуов К.С. (Т.А.Ө. қолы / Ф.И.О. подпись)

Выполнил специалист: Абуов К.С. (Т.А.Ө. қолы / Ф.И.О. подпись)

Басқарушы: Жайсанбаев Н.К. (Т.А.Ө. қолы / Ф.И.О. подпись)

Управляющий: Жайсанбаев Н.К. (Т.А.Ө. қолы / Ф.И.О. подпись)

**КОНСТРУКТИВТІК ЭЛЕМЕНТТЕРДІҢ ЖӘНЕ ИНЖЕНЕРЛІК ҚҰРАЛ-ЖАБДЫҚТАРДЫҢ ТЕХНИКАЛЫҚ СИПАТТАМАСЫ**  
**ТЕХНИЧЕСКОЕ ОПИСАНИЕ КОНСТРУКТИВНЫХ ЭЛЕМЕНТОВ И ИНЖЕНЕРНОГО ОБОРУДОВАНИЯ**

1		2	3	4	5	6
Конструктивтік элементтердің атауы Наименование конструктивных элементов		Конструктивтік элементтердің сипаттамасы (материал, өрленуі және т.б.) Описание конструктивных элементов (материал, отделка и т.д.)	Техникалық жағдайы (отыруы, шіруі, жарылуы және т.б.) Техническое состояние (осадка, гниль, трещины и т.д.)	Тоғу % Износ %	Ағымдағы өзгерістер / Текущие изменения	
Іргетасы Фундамент		бетон	жақсы			
а)	ішкі және сыртқы тұрақты қабырғалары наружные и внутренние капитальные стены	күйген кірпіш	жақсы			
	б) ара қабырға перегородки	күйген кірпіш	жақсы			
3	Аражабын Перекрытия	шатырлық чердачное	т б плита	жақсы		
		қабатаралық междуетажное	т б плита	жақсы		
шатыр кровля		темір черепица	жақсы			
10	Еден Полы	1-ші қабаттың 1-го этажа	кафель	жақсы		
		келесі қабаттардың последующих этажей	кафель	жақсы		
11	Ойықтар Проемы	терезелер окна	пластик	жақсы		
		есіктер двери	ағаш	жақсы		
12	Өрлеу жұмыстары Отделочные работы	ішкі внутренние	күрделі сылақ	жақсы		
		сыртқы наружные	керамика	жақсы		
Ыстық су мен қамтамастандырылған Горячее водоснабжение		бар	жақсы			
Су құбыры / Водопровод		бар	жақсы			
Канализация / Канализация		бар	жақсы			
Электрмен жарықтандыру Электроосвещение		бар	жақсы			
Жылу Отопление	пешті / печное					
	газ пешті / печное газовое					
	ЖЭО-нан / от ТЭЦ					
	АГВ-дан / от АГВ					
	жеке жылуиңдандырылған от индивидуальной отопительной установки	газбен на газе				
		қатты отын мен на твер-дом топливе	бар	жақсы		
аудандық қазандығынан от районной котельной	газбен на газе					
	қатты отын мен на твер-дом топливе					
Басқа жұмыстар / Разные работы						

1. Қабаттық жоспарлар  
Позтажные планы
2. Қабаттық жоспарларға экспликация  
Экспликация к позтажным планам
3. Ерекше белгілері: \_\_\_\_\_

Тігілген, нұмірленген  
 Абуов К.К.  
 Абуов К.К.

МЕЛЬНОГО УЧАСТКА, М2

ЖЕР УЧАСКЕСІНІҢ ЭКСГ

Жер кесіп беру құжаттары бойынша По землепользованию документтам	Нақты қолданылғаны бойынша По фактическому использованию	Барлығы Всего	Негізгі құрылыстар Под основными строениями	Берілген құрылыстар мен ғимараттар Прочие строения и сооружениями	Асфальттік жабын Асфальтовые покрытия	Басқадай жабындар Прочие замощения	Толырақ Грунт
1	2	3	4	5	6	7	8
1,2 га	12 000,00		1 562			2 562,90	

Салынбаған алаң / Незастроенная площадь

Жабдықталған алаңдар / Оборудованные площади		Салынбаған алаң / Незастроенная площадь	
Барлығы Всего	Спорттық Спортивные	Барлығы Всего	Аталғы Гүлзар Газон с деревьями
9	10	13	14
	11		15
			16
			17
			18

Негізгі және қызметтік құрылыстардың, суық жапсаржай, жергеле, аулалық ғимараттар, жабындардың қолдану орны мен сипаттамасы / Назначение и характеристика основных и служебных строений, холодных пристроек, подвалов, дворовых сооружений, замощений

Жоспардағы Литер по плану	Қолданылу орны Назначение	Ауданы, м2 Площадь, м2	Көлемі, м3 Объем, м3	Тозу, % Износ, %	Конструктивтік элементтердің сипаттамасы / Описание конструктивных элементов					
					іргетас фундамент	қабырға және ара қабырғалар стены и перегородки	аражабын перекрытки	шатыр кровля	еден полы	ойықтар проемы
1	2	3	4	5	6	7	8	9	10	11
В	Сарай	66	198		бетон	күйген кірпіш	ағаш	профнастип	цемент	ағаш
Д	Қазандық	54	135		бетон	күйген кірпіш	Т 6 плита	қарақайаз	цемент	ағаш
Д	Қос-ша құрылым	2,5	6,8		бетон	күйген кірпіш	ағаш	қарақайаз	цемент	ағаш
Г8	Құрылым	42			бетон	күйген кірпіш	ағаш	профнастип	цемент	
Г9	Құрылым	42			бетон	күйген кірпіш	ағаш	профнастип	цемент	
Г10	Құрылым	42			бетон	күйген кірпіш	ағаш	профнастип	цемент	
Г11	Құрылым	42			бетон	күйген кірпіш	ағаш	профнастип	цемент	
Г12	Құрылым	42			бетон	күйген кірпіш	ағаш	профнастип	цемент	
Г13	Құрылым	42			бетон	күйген кірпіш	ағаш	профнастип	цемент	
I	Басейін	7,7	4,6		бетон	бетон	бетон	цемент	цемент	
II	Қоршау									
III	Қақпа									

Орындаған маман  
 (Т.А.Ө. Жолы / Ф.И.О., подпись)  
 Абуов К.К.

Басқарушы  
 (Т.А.Ө. Жолы / Ф.И.О., подпись)  
 Жайсанбаев Н.К.

Выполнил специалист

Управляющий